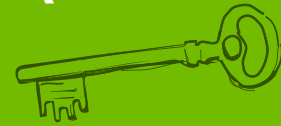




# HAGSTÆÐ LEIGA OG STÓRAR ÍBÚÐIR!



Á Ásbrú eru rúmgóðar og vel búnar námsmannaíbúðir sem ætlaðar eru einstaklingum, þörum eða fjölskyldufólki sem stundar nám, hvort sem er í staðnámi eða fjarnámi, hjá Keili eða á höfuðborgarsvæðinu.

Íbúðirnar eru frá 41 m<sup>2</sup> til 210 m<sup>2</sup>, allt frá stúdíóíbúðum til 6 herbergja fjölskylduíbúða og er leigan sú lægsta á landinu.

## ÍBÚÐIRNAR

Herbergi í íbúðunum eru öll rúmgóð og aðstaða eins og best verður á kosið. Umhverfi og þróun samfélagsins á Ásbrú miðar að því að gera svæðið að góðum og fjölskylduvænum stað þar sem gott er að búa meðan á námi stendur. Skemmtileg svæði til útivistar og öll helsta þjónusta er í seilingarfjarlægð.

Á svæðinu er líkamsræktarstöð, fjölskylduvænn veitingastaður og kaffihús, listasmiðja, innileikjagarður fyrir börn, hársnyrtistofa, bensínstöð og stutt í alla þjónustu. Einnig er grunnskóli, tveir leikskólar og dansskóli á svæðinu.

Tenging er við önnur hverfi Reykjanesbæjar með ókeypis strætó og þangað er hægt að sækja fjölbreytta þjónustu, tómstundir og íþróttæfingar fyrir börn og unglinga.

Nánari upplýsingar um íbúðirnar og leiguverð er hægt að nálgast á heimasíðu Keilis, [www.keilir.net](http://www.keilir.net), og þar má einnig leggja inn umsókn um íbúð.



**Keilir**  
Miðstöð vísinda,  
fræða og atvinnulífs



# ÍBÚÐIR Á ÁSBRÚ



## LEIGUVERÐ HJÁ KEILI\*

Stúdíóíbúðir	41 m <sup>2</sup>	<b>39.999 kr.</b>
2 herbergja íbúðir	55 m <sup>2</sup> frá	<b>46.054 kr.</b>
3 herbergja íbúðir	80–110 m <sup>2</sup> frá	<b>70.190 kr.</b>
4 herbergja íbúðir	120–135 m <sup>2</sup> frá	<b>87.359 kr.</b>
5 herbergja íbúðir	150–166 m <sup>2</sup> frá	<b>106.340 kr.</b>
6 herbergja íbúðir	176–210 m <sup>2</sup> frá	<b>125.042 kr.</b>

Innifalið í leigu er internetting og ferðir með Reykjanes Express milli Ásbrúar og höfuðborgarsvæðisins.

\*Miðað við verðskrá í febrúar 2012. Við leigu bætist hússjóður, hiti og rafmagn.



„Við fjölskyldan höfum búið á Ásbrú frá árinu 2008, er ég hóf nám við frumgreinadeild Keilis. Á Ásbrú er allt til alls fyrir námsmenn og fjölskyldur þeirra. Önnur dóttir mín er í Háaleitisskóla sem er barnaskólinn hér og stundar einnig nám við Listdansskóla Reykjanesbæjar sem er einnig staðsettur á Ásbrú. Hin nemur við Njarðvíkurskóla og æfir fimleika í Keflavík. Í dag stunda ég nám við Háskóla Íslands og eru samgöngur á milli höfuðborgarsvæðisins og Ásbrúar til fyrirmyndar og námsmönnum að kostnaðarlausu. Við búum í rúmgóðri fjögurra herbergja íbúð og höfum aðgang að viðgerðarþjónustu allan sólarhringinn. Stutt er í alla þjónustu og er Ásbrú orðið öflugt námsmannasamfélag, sem hefur vaxið og dafnað síðastliðin ár. Að búa á Ásbrú er góður kostur fyrir námsmenn og fjölskyldur þeirra. Húsaleigan er lág, rík samstaða meðal íbúa, samgöngur til fyrirmyndar og þjónustan mikil.“

**Áslaug Bára Loftsdóttir**

Stærsti kampus á Íslandi

Öflugt og kraftmikið samfélag  
námsmanna og fjölskyldna þeirra

Grunnskóli með 100 nemendum



Leikskólar með um 200 börn

Íbúafjöldi á Ásbrú er um 1700

Fjöldi nemenda hjá Keili er yfir 600

Fjöldi fyrirtækja á Ásbrú er um 60

Þjónustukönnun meðal íbúa  
á Ásbrú gerð í janúar 2011

86,7% íbúa eru ánægðir með íbúðina sem þeir  
leigja hjá Keili.

89% íbúa eru ánægðir með Ásbrú sem stað  
til að búa á.



**Keilir**

Miðstöð vísinda,  
fræða og atvinnulífs

Nánari upplýsingar er að finna á [keilir.net/ibudir](http://keilir.net/ibudir)  
Keilir • Ásbrú • 578 4000